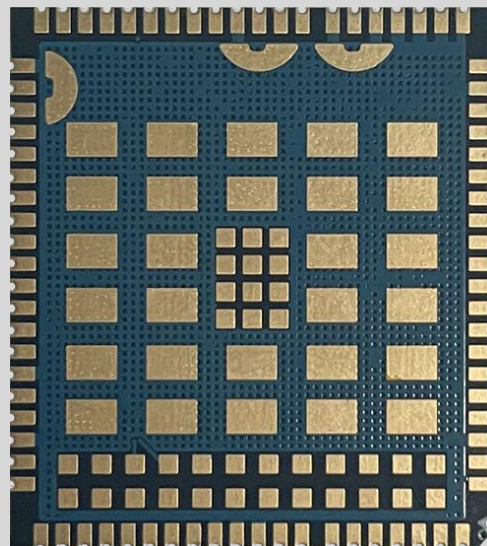


# CLM920 TE3 2.0

*Designed for M2M and IoT*

*LTE Cat4 LCC Module*



**4G LTE**



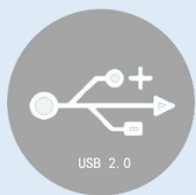
**HSDPA/HSUPA**



**GNSS**



**7 wires UART**



**USB 2.0**



**LCC Package**



**Standart AT Commands**



**USB Driver**



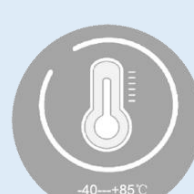
**Embeded Abundant  
Protocols**



**Digital Audio**



**Compact Size**



**-40°C~85°C**

# CLM920 TE3 2.0

## *LTE Cat4 LCC Module*

### *Designed for M2M and IoT*

#### 产品介绍

CLM920 TE3 2.0 是最新推出的一款支持多制式、多频段的 LTE CAT4 无线通信模块。支持最高 150Mbps 下行速率和 50Mbps 上行速率，具有高性价比；同时在封装上兼容 CLM920\_TE3 等系列模块，具有强大的可扩展能力。

CLM920 TE3 2.0 内置多星座高精度定位 GNSS(GPS/GLONASS/BeiDou/Galileo)接收机，在简化产品设计的同时，还大大提升了定位速度和精度。

CLM920 TE3 2.0 内置噪音抑制和回升消除技术，具有很高的信噪比和宽带宽性能，可应用于如云喇叭等多媒体智能领域。

CLM920 TE3 2.0 内置了丰富的网络协议，集成多个工业标准接口；并支持多种驱动和软件功能（适用于 Windows、WinCE、Android 和 Linux 各版本）极大地拓展了其在 M2M 领域的应用范围，为客户的应用提供了极大的灵活性和易集成性，可应用于如 POS、POC、FWP、OTT、CPE、路由器、数据卡、平板电脑、安防以及工业级 PDA 等。

#### 产品优势

- ❖ 专为 M2M 和 IoT 应用而设计的 LTE Cat4 无线通信模块
- ❖ 支持多网络制式覆盖
- ❖ 支持高速率上传/下传功能
- ❖ 性能稳定，性价比高
- ❖ CE RoHS 认证

# CLM920 TE3 2.0

Designed for M2M and IoT

## LTE Cat4 LCC Module

➤ 一般特征		➤ 电气参数	
封装	LCC 封装	发射功率	Class 3 (23dBm ±2dB) for LTE FDD bands
尺寸	32mm x 29mm x 2.4mm		Class 3 (23dBm ±2dB) for LTE TDD bands
工作电压	3.3V-4.2V 典型电压 3.7V		Class 3 (24dBm +1/-3dB) for WCDMA
正常工作温度	-30°C - +75°C	省电功耗	关机电流 11uA
极限工作温度	-40°C - +85°C		休眠电流 < 3mA
工作湿度	RH5%~RH95%	灵敏度	LTE B1: -101.7dBm(10M)
工作频段	FDD LTE: B1/B3/B7/B8/B20		LTE B3: -101.7dBm(10M)
	TDD LTE: B38/B40/B41		LTE B7: -99.7dBm(10M)
	WCDMA: B1/B8		LTE B8: -101.2dBm(10M)
LTE Version	3GPP E_UTAR Release 9		LTE B20: -102.7dBm(10M)
天线	MAIN x 1, DIV x 1, GNNS x 1		LTE B38: -101.2dBm(10M)
Bandwidth	1.4/3/5/10/15/20MHz		LTE B40: -101.7dBm(10M)
AT 命令	3GPP TS27.007 指令集		LTE B41: -101.7dBm(10M)
➤ 数据特性			WCDMA B1: <-109dBm
LTE FDD	DL 150Mbps/UL 50Mbps@20M BW		WCDMA B8: <-109dBm
LTE TDD	DL 130Mbps/UL 35Mbps@20M BW		
DC-HSPA	DL 42Mbps/UL 5.76Mbps	➤ 突出特性	
UMTS R99	DL 384kbps/UL 384kbps	协议	TCP/UDP/PPP/HTTP/NITZ/CMUX/PAP/NDIS/NTP/HTTPS/PING/CHAP
➤ 接口		USB 驱动	Windows 各版本
USB 接口	x1, USB2.0, 高速 480Mbps		WinCE 各版本

# CLM920 TE3 2.0

## Designed for M2M and IoT

## LTE Cat4 LCC Module

音频接口	x1 PCM 数字语音接口		Android 各版本
SIM 接口	x1 (U)SIM, (1.8V/3.0V)		Linux 各版本
ADC 接口	x2 (15 位采样)	GNSS	内置全球高精度定位系统
I2C 接口	x1		GPS/GLONASS/BeiDou/Galileo(可选)
4G 网络指示	x1 (NET_STATUS) 网络状态	➤ 认证	
	x1 (STATUS) 模块运行状态*	CE/RoHS/ISO	
UART 接口	x1 主串口 UART1(4/7 线主串口)		
	x1 调试串口 DBG_UART		
RESET	x1 (低电平有效)		
PWRKEY	x1 (低电平有效)		
通用 GPIO	WAKEUP_IN, 休眠模式控制		
	W_DISABLE, 飞行模式控制		

标注说明：\* 该功能正在开发中，暂不支持