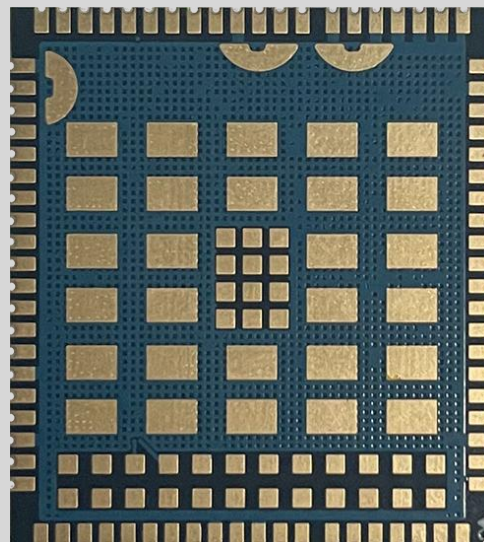


CLM920 NC3 2.0

LTE Cat4 LCC Module

Designed for M2M and IoT



4G LTE



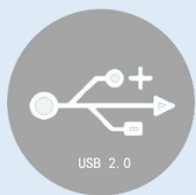
HSDPA/HSUPA



GNSS



7 wires UART



USB 2.0



LCC Package



Standart AT Commands



USB Driver



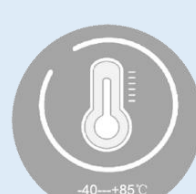
Embeded Abundant
Protocols



Digital Audio



Compact Size



-40°C~85°C

CLM920 NC3 2.0

LTE Cat4 LCC Module

Designed for M2M and IoT

产品介绍

CLM920 NC3 2.0 是最新推出的一款支持多制式、多频段的 LTE CAT4 无线通信模块。支持最高 150Mbps 下行速率和 50Mbps 上行速率，具有高性价比；同时在封装上兼容 CLM920_NC3 等系列模块，具有强大的可扩展能力。

CLM920 NC3 2.0 内置多星座高精度定位 GNSS(GPS/GLONASS/BeiDou/Galileo)接收机，在简化产品设计的同时，还大大提升了定位速度和精度。

CLM920 NC3 2.0 内置噪音抑制和回升消除技术，具有很高的信噪比和宽带宽性能，可应用于如云喇叭等多媒体智能领域。

CLM920 NC3 2.0 内置了丰富的网络协议，集成多个工业标准接口；并支持多种驱动和软件功能（适用于 Windows、WinCE、Android 和 Linux 各版本）极大地拓展了其在 M2M 领域的应用范围，为客户的应用提供了极大的灵活性和易集成性，可应用于如 POS、POC、FWP、OTT、CPE、路由器、数据卡、平板电脑、安防以及工业级 PDA 等。

产品优势

- ❖ 专为 M2M 和 IoT 应用而设计的 LTE Cat4 无线通信模块
- ❖ 支持多网络制式覆盖
- ❖ 支持高速率上传/下传功能
- ❖ 性能稳定，性价比高
- ❖ CCC RoHS 认证

CLM920 NC3 2.0

Designed for M2M and IoT

LTE Cat4 LCC Module

➤ 一般特征		➤ 电气参数	
封装	LCC 封装	发射功率	Class 3 (23dBm ±2dB) for LTE FDD bands
尺寸	32mm x 29mm x 2.4mm		Class 3 (23dBm ±2dB) for LTE TDD bands
工作电压	3.3V-4.2V 典型电压 3.7V		Class 3 (24dBm +1/-3dB) for WCDMA
正常工作温度	-30°C - +75°C	省电功耗	关机电流 11uA
极限工作温度	-40°C - +85°C		休眠电流 < 3mA
工作湿度	RH5%~RH95%	灵敏度	LTE B1: -101.7dBm(10M)
工作频段	FDD LTE: B1/B3/B5/B8		LTE B3: -101.7dBm(10M)
	TDD LTE: B34/B38/B39/B40/B41		LTE B5: -101.7dBm(10M)
	WCDMA: B1/B8		LTE B8: -101.2dBm(10M)
LTE Version	3GPP E_UTAR Release 9		LTE B34: -101.7dBm(10M)
天线	MAIN x 1, DIV x 1, GNNS x 1		LTE B38: -101.2dBm(10M)
Bandwidth	1.4/3/5/10/15/20MHz		LTE B39: -101.7dBm(10M)
AT 命令	3GPP TS27.007 指令集		LTE B40: -101.7dBm(10M)
➤ 数据特性			LTE B41: -101.7dBm(10M)
LTE FDD	DL 150Mbps/UL 50Mbps@20M BW		WCDMA B1: <-109dBm
LTE TDD	DL 130Mbps/UL 35Mbps@20M BW	WCDMA B8: <-109dBm	
DC-HSPA	DL 42Mbps/UL 5.76Mbps	➤ 突出特性	
UMTS R99	DL 384kbps/UL 384kbps	协议	TCP/UDP/PPP/HTTP/NITZ/CMUX/PAP/NDIS/NTP/HTTPS/PING/CHAP
➤ 接口		USB 驱动	Windows 各版本
USB 接口	x1, USB2.0, 高速 480Mbps		WinCE 各版本

CLM920 NC3 2.0

LTE Cat4 LCC Module

Designed for M2M and IoT

音频接口	x1 PCM 数字语音接口		Android 各版本
SIM 接口	x1 (U)SIM, (1.8V/3.0V)		Linux 各版本
ADC 接口	x2 (15 位采样)	GNSS	内置全球高精度定位系统
I2C 接口	x1		GPS/GLONASS/BeiDou/Galileo(可选)
4G 网络指示	x1 (NET_STATUS) 网络状态	➤ 认证	
	x1 (STATUS) 模块运行状态*	中国	CCC/SRRC/NAL
UART 接口	x1 主串口 UART1(4/7 线主串口)		
	x1 调试串口 DBG_UART		
RESET	x1 (低电平有效)		
PWRKEY	x1 (低电平有效)		
通用 GPIO	WAKEUP_IN, 休眠模式控制		
	W_DISABLE, 飞行模式控制		

标注说明：* 该功能正在开发中，暂不支持