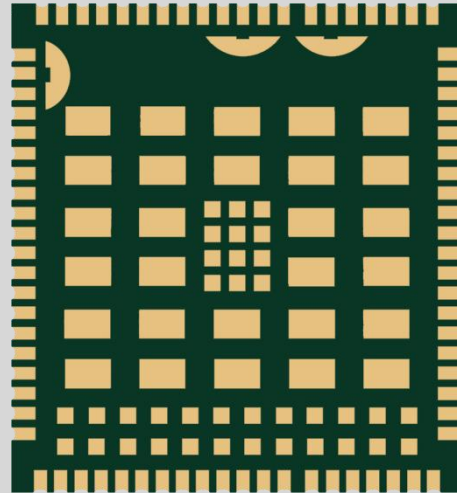


CLM920_JD3

Designed for M2M and IoT

LTE Cat4 LCC Module



4G LTE



HSDPA/HSUPA



GNSS



7 wires UART



USB 2.0



LCC Package



Standart AT Commands



USB Driver



Multiple Network Protocols



Analog of Speech



Compact Size



-40°C~85°C



FOTA



SDIO for Wi-Fi (Host)



Ethernet MAC 100M*



VoLTE

CLM920_JD3

Designed for M2M and IoT

LTE Cat4 LCC Module

产品介绍

CLM920_JD3 是最新推出的一款支持多制式、多频段的 LTE CAT4 无线通信模块。支持最高 150Mbps 下行速率和 50Mbps 上行速率，具有高性价比；同时在封装上兼容 CLM920_NC3 等系列模块，具有强大的可扩展能力。

CLM920_JD3 内置多星座高精度定位 GNSS(GPS/GLONASS/BeiDou/Galileo)接收机，在简化产品设计的同时，还大大提升了定位速度和精度。

CLM920_JD3 内置噪音抑制和回升消除技术，具有很高的信噪比和宽带性能。支持模拟语音，可应用于如云喇叭等多媒体智能领域。

CLM920_JD3 内置 SDIO_WLAN 数据接口，支持外拓 WIFI 功能。

CLM920_JD3 内置 Ethernet MAC 数据接口，支持外拓 1.8/3.3V 以太网 PHY 100M。

CLM920_JD3 内置了丰富的网络协议，集成多个工业标准接口，并支持多种驱动和软件功能（适用于 Windows、WinCE 和 Android 各版本）极大地拓展了其在 M2M 领域的应用范围，为客户的应用提供了极大的灵活性和易集成性，可应用于如 POS、POC、FWP、OTT、CPE、路由器、数据卡、平板电脑、安防以及工业级 PDA 等。

产品优势

- ❖ 专为 M2M 和 IoT 应用而设计的 LTE Cat4 无线通信模块
- ❖ 支持多网络制式覆盖
- ❖ 支持高速率上传/下传功能
- ❖ 支持 FOTA 远程升级功能，降低后期运维成本
- ❖ 性能稳定，性价比高
- ❖ CCC ROHS 认证
- ❖ 支持模拟语音/SDIO_WLAN/Ethernet MAC 等丰富的多媒体硬件接口和数据接口，满足广泛的智能应用需求

CLM920_JD3

Designed for M2M and IoT

LTE Cat4 LCC Module

模组型号

CLM920 JD3 CN

TDD LTE: B34/B38/B39/B40/B41

FDD LTE: B1/B3/B5/B8

WCDMA: B1/B5/B8

CLM920 JD3 AU

TDD LTE: B38/B40/B41

FDD LTE: B1/B3/B5/B7/B8/B20/B28

WCDMA: B1/B5/B8

CLM920 JD3 NA

TDD LTE: B38/B40/B41

FDD LTE: B1/B2/B3/B4/B5/B7/B8/B28/B12/B17/
B66

WCDMA: B1/B2/B4/B5/B8

CLM920 JD3 GB

TDD LTE: B38/B40/B41

FDD LTE: B1/B2/B3/B4/B5/B7/B8/B18/B19/B20/
B25/B26/B28/B66

WCDMA: B1/B2/B4/B5/B8

CLM920 JD3 JP *

TDD LTE: B41

FDD LTE: B1/B3/B6/B8/B18/B19/B26

WCDMA: B1/B6/B8/B19

一般特征

封装: LCC 封装

尺寸(mm): (32 ± 0.1) X (29 ± 0.1) X (2.4 ± 0.2)

工作电压: 3.3V-4.2V 典型电压 3.7V

正常工作温度: -30°C - +75°C

极限工作温度: -40°C - +85°C

工作湿度: RH5%~RH95%

LTE Version: 3GPP E_UMTS Release 9

天线: MAIN x 1, DIV x 1, GNNS x 1

Bandwidth: 1.4/3/5/10/15/20MHz

AT 命令: 3GPP TS27.007 指令集

数据特性

LTE FDD: DL 150Mbps/UL 50Mbps@20M BW

LTE TDD: DL 130Mbps/UL 35Mbps@20M BW

HSPA+: DL 21Mbps/UL 5.76Mbps

UMTS R99: DL 384kbps/UL 384kbps

接口

USB 2.0 接口: x1

SSP 接口: x1

音频接口: x3

SIM 接口: x1 (1.8V/3.0V)

ESIM 接口: x3 (拓展接口, 可选)

SDIO 接口: x2

4G 网络指示: x3 (NET_STATUS/NET_MODE/STATUS)

UART 接口: x3 (主/调试/辅助)

ADC 接口: x2

I2C 接口: x1

RESET: x1

PWRKEY: x1

以太网接口: x1

电气参数

输出功率: Class 3 (23dBm ± 2dB) for LTE FDD bands

CLM920_JD3

Designed for M2M and IoT

LTE Cat4 LCC Module

	Class 3 (23dBm \pm 2dB) for LTE TDD bands
	Class 3 (24dBm +1/-3dB) for WCDMA
省电功耗:	关机电流 11uA 休眠电流 < 3mA
灵敏度:	LTE B1: -101dBm(10M) LTE B2: -100dBm(10M) LTE B3: -100dBm(10M) LTE B4: -101dBm(10M) LTE B5: -102dBm(10M) LTE B6: -99dBm(10M) LTE B7: -99dBm(10M) LTE B8: -102dBm(10M) LTE B12: -99dBm(10M) LTE B17: -99dBm(10M) LTE B18: -98.5dBm(10M) LTE B19: -98.5dBm(10M) LTE B20: -100dBm(10M) LTE B25: -99dBm(10M) LTE B26: -98.5dBm(10M) LTE B28: -102dBm(10M) LTE B34: -101dBm(10M) LTE B38: -101dBm(10M) LTE B39: -101dBm(10M) LTE B40: -101dBm(10M) LTE B41: -101dBm(10M)

LTE B66: -101dBm(10M)
WCDMA B1: -110dBm
WCDMA B2: -110dBm
WCDMA B4: -110dBm
WCDMA B5: -112dBm
WCDMA B6: -109dBm
WCDMA B8: -112dBm
WCDMA B19: -109dBm

突出特性

协议:	TCP/UDP/PPP/HTTP/NITZ/CMUX/ PAP/NDIS/NTP/HTTPS/PING/CHAP
USB 驱动:	Windows 各版本 WinCE 各版本 Android 各版本
固件升级:	通过 USB 接口常规固件升级 FOTA 空中固件下载升级
模拟语音*:	高信噪比, 宽带宽 内置噪音抑制和回升消除技术 内置数字音调器 具有可编程增益调节音频放大器
虚拟:	支持 USB 虚拟网卡

认证

中国:	CCC/SRRC/NAL
欧洲:	CE

标注说明: * 该功能正在开发中, 暂不支持