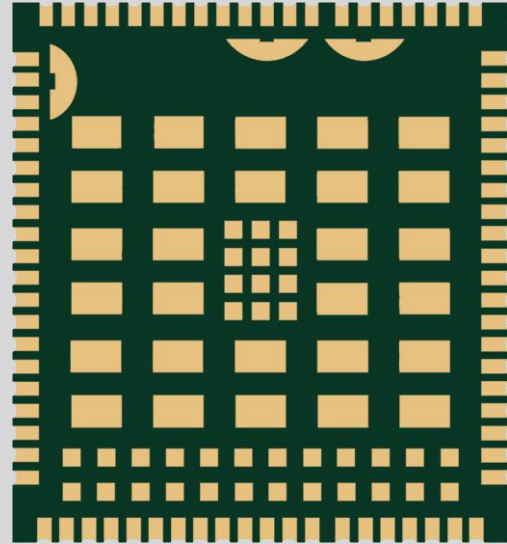


CLM920_JC3

Designed for M2M and IoT

LTE Cat4 LCC Module



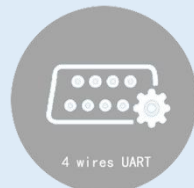
4G LTE



HSDPA/HSUPA



GNSS



7 wires UART



USB 2.0



LCC Package



Standart AT Commands



USB Driver



Embedded Abundant
Protocols



Analog of Speech



Compact Size



-40°C~85°C

CLM920_JC3

Designed for M2M and IoT

LTE Cat4 LCC Module

产品介绍

CLM920_JC3 是最新推出的一款支持多制式、多频段的 LTE CAT4 无线通信模块。支持最高 150Mbps 下行速率和 50Mbps 上行速率，具有高性价比；同时在封装上兼容 CLM920_NC3 等系列模块，具有强大的可扩展能力。

CLM920_JC3 内置多星座高精度定位 GNSS(GPS/GLONASS/BeiDou/Galileo)接收机，在简化产品设计的同时，还大大提升了定位速度和精度。

CLM920_JC3 内置噪音抑制和回升消除技术，具有很高的信噪比和宽带性能。支持模拟语音，可应用于如云喇叭等多媒体智能领域。

CLM920_JC3 支持外拓 WIFI 功能。

CLM920_JC3 内置了丰富的网络协议，集成多个工业标准接口；并支持多种驱动和软件功能（适用于 Windows、WinCE 和 Android 各版本）极大地拓展了其在 M2M 领域的应用范围，为客户的应用提供了极大的灵活性和易集成性，可应用于如 POS、POC、FWP、OTT、CPE、路由器、数据卡、平板电脑、安防以及工业级 PDA 等。

产品优势

- ❖ 专为 M2M 和 IoT 应用而设计的 LTE Cat4 无线通信模块
- ❖ 支持多网络制式覆盖
- ❖ 支持高速率上传/下传功能
- ❖ 支持 FOTA 远程升级功能，降低后期运维成本
- ❖ 性能稳定，性价比高
- ❖ CCC ROHS 认证
- ❖ 支持模拟语音/WLAN 等丰富的多媒体硬件接口和数据接口，满足广泛的智能应用需求

CLM920_JC3

Designed for M2M and IoT

LTE Cat4 LCC Module

➤ 一般特征		➤ 电气参数	
封装	LCC 封装	输出功率	Class 3 (23dBm ±2dB) for LTE FDD bands
尺寸	32mm x 29mm x 2.4mm		Class 3 (23dBm ±2dB) for LTE TDD bands
工作电压	3.3V-4.2V 典型电压 3.7V		Class 3 (24dBm +1/-3dB) for WCDMA
正常工作温度	-30°C - +75°C	省电功耗	关机电流 11uA
极限工作温度	-40°C - +85°C		休眠电流 < 3mA
工作湿度	RH5%~RH95%	灵敏度	LTE B1: -101dBm(10M)
工作频段	FDD LTE: B1/B3/B5/B8		LTE B3: -100dBm(10M)
	TDD LTE: B34/B38/B39/B40/B41		LTE B5: -102dBm(10M)
	WCDMA: B1/B5/B8		LTE B8: -102dBm(10M)
LTE Version	3GPP E_UTAR Release 9		LTE B34: -101dBm(10M)
天线	MAIN x 1, DIV x 1, GNNS x 1		LTE B38: -101dBm(10M)
Bandwidth	1.4/3/5/10/15/20MHz		LTE B39: -101dBm(10M)
AT 命令	3GPP TS27.007 指令集		LTE B40: -101dBm(10M)
➤ 数据特性			LTE B41: -101dBm(10M)
LTE FDD	DL 150Mbps/UL 50Mbps@20M BW		WCDMA B1: -110dBm
LTE TDD	DL 130Mbps/UL 35Mbps@20M BW	WCDMA B5: -112dBm	
DC-HSPA	DL 42Mbps/UL 5.76Mbps	WCDMA B8: -112dBm	
UMTS R99	DL 384kbps/UL 384kbps		
➤ 接口		➤ 突出特性	
USB 接口	x1, USB2.0, 高速 480Mbps, OTG	协议	TCP/UDP/PPP/HTTP/NITZ/CMUX/PAP/

CLM920_JC3

Designed for M2M and IoT

LTE Cat4 LCC Module

SSP 接口	x1, 支持主从模式, 可配置成 SPI,PCM,I2S		NDIS/NTP/HTTPS/PING/CHAP
音频接口	x1 PCM 数字语音接口 (I2S 可选)	USB 驱动	Windows 各版本
	x1 麦克风接口 (差分输入)		WinCE 各版本
	x1 32 欧姆耳机接口 (差分输出)		Android 各版本
SIM 接口	x1 (U)SIM, (1.8V/3.0V)	固件 升级	通过 USB 接口常规固件升级
	x3 贴片 SIM, (可选)		FOTA 空中固件下载升级
ADC 接口	x2 (10 位采样)	GNSS	内置全球高精度定位系统
I2C 接口	x1 高速模式可支持 3.4Mbps 速率		GPS/GLONASS/BeiDou/Galileo(可选)
4G 网络指示	x1 (NET_STATUS) 网络状态	模拟 语音 *	高信噪比, 宽带宽
	x1 (NET_MODE) 网络注册状态		内置噪音抑制和回升消除技术
	x1 (STATUS) 模块运行状态*		内置数字音调器
UART 接口	x1 主串口 UART1(4/7 线主串口)	虚拟	具有可编程增益调节音频放大器
	x1 数据串口 UART2 (复用口)	➤ 认证	
	x1 调试串口 DBG_UART	中国	CCC/SRRC/NAL
RESET	x1 (低电平有效)		
PWRKEY	x1 (低电平有效)		
通用 GPIO	WAKEUP_IN, 休眠模式控制		
	W_DISABLE, 飞行模式控制*		

标注说明: * 该功能正在开发中, 暂不支持